

**MANUAL DE INSTALACIÓN Y DESINSTALACIÓN DEL
SOFTWARE ASPEL-COI**

Instalación del Software COI de ASPEL

Este es un manual de instalación del Software Contable Aspel-COI version 4.0

Primero, para hacer una instalación teniendo un mejor control sobre las carpetas que se van a modificar, necesitamos crear una carpeta donde irán los archivos del programa, por simplicidad va a ser en la carpeta raíz del disco duro del sistema, que normalmente es C:/ aunque en este ejemplo es la unidad E:/ .

Para crear la carpeta entramos en Mi PC dando doble click sobre él.



Imagen No. #1

Se nos abrirá la ventana de Mi PC, en este ejemplo hay dos unidades, normalmente solo hay una, y suele ser C: en este ejemplo se maneja E: para la instalación, luego damos doble clic sobre la unidad E:

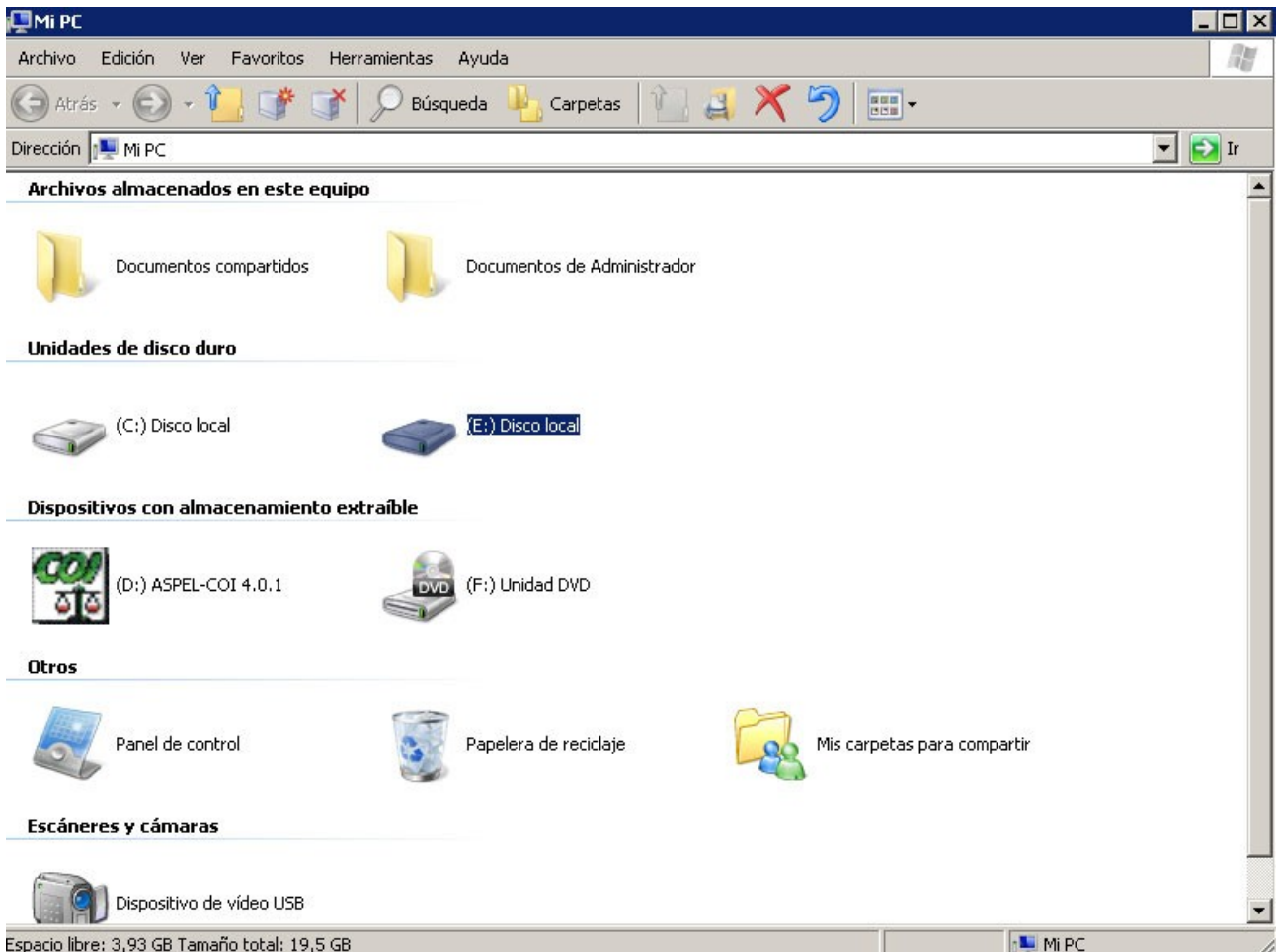


Imagen No. #2

Ya estando en la unidad E: debemos crear una carpeta nueva presionando click derecho del mouse donde se nos abrirá un menu como el de abajo.

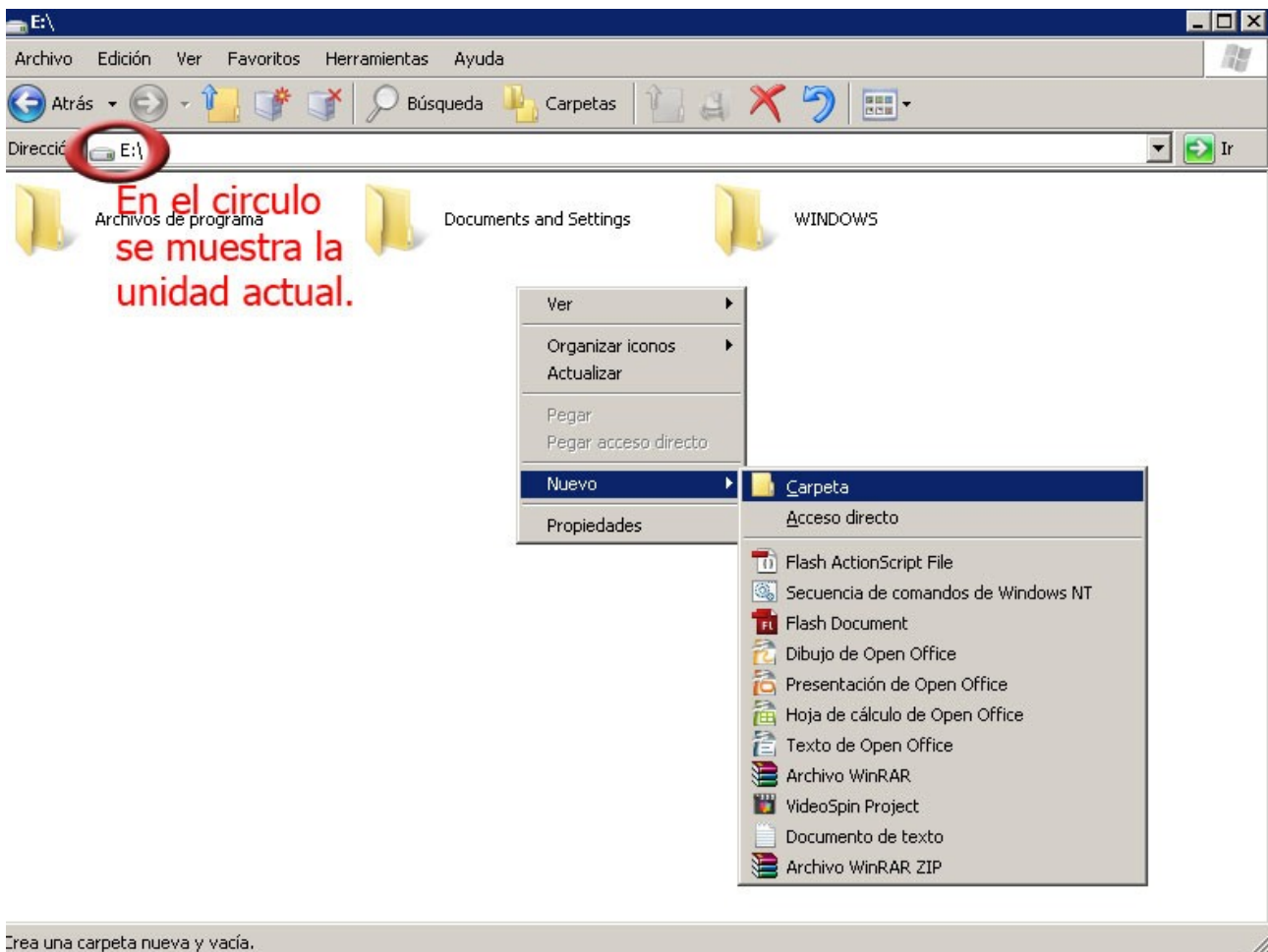


Imagen No. #3

Se creara una nueva carpeta a la que le pondremos el nombre de ASPEL



Imagen No. #4

En caso de que no podamos cambiar el nombre, se debe dar clic derecho del mouse sobre la carpeta y luego “Cambiar Nombre” para poder editar el nombre.

Ahora ya hemos creado la carpeta sigue instalar el software, para ello debemos dar doble click en la unidad de CD para poder ejecutar la reproduccion automatica, ver imagen numero #2, la unidad de CD en este caso es la D:

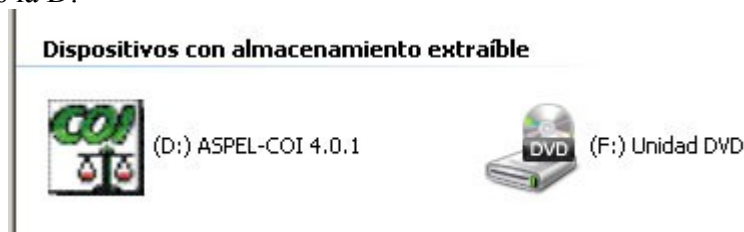


Imagen No. #5

Y para identificarla mas facil normalmente se pone el nombre, que es ASPEL-COI

Correrá automáticamente una animación y después aparecerá un menú con varias opciones, entre ellas **Instalar**

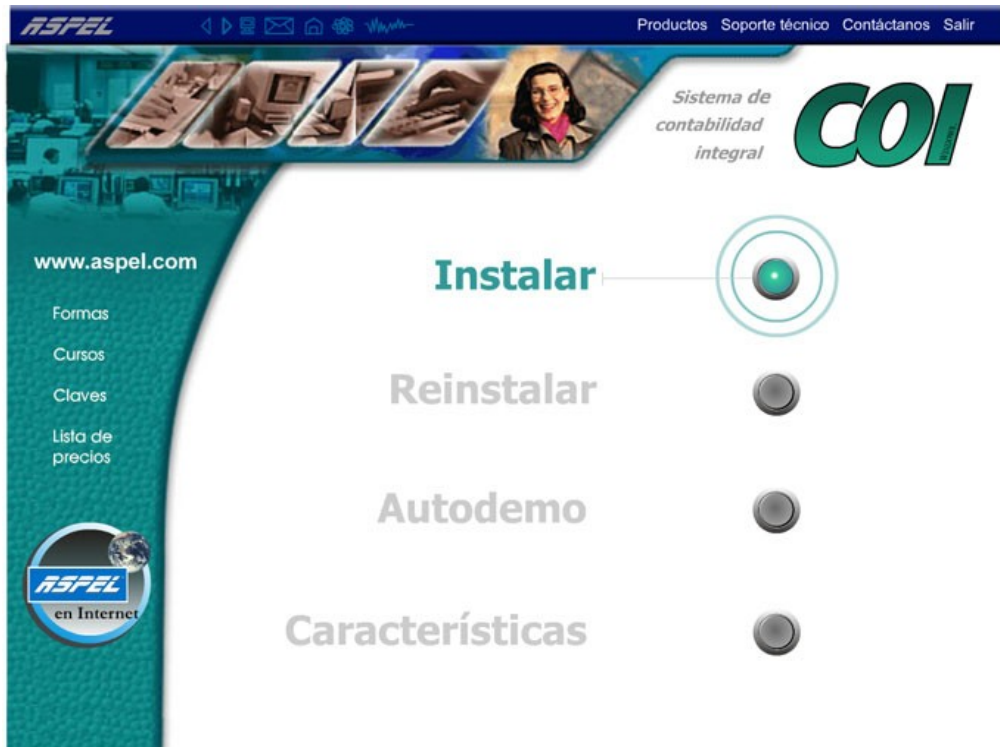


Imagen No. #6

Después de dar clic en **Instalar** correrá un asistente de instalación en una ventana externa.

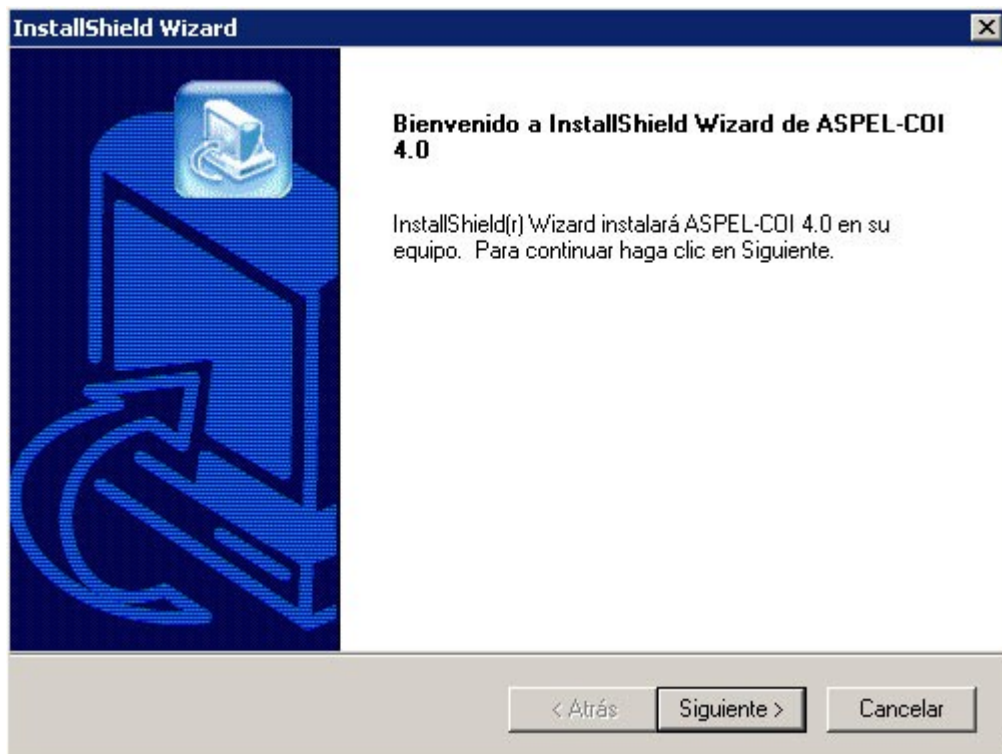


Imagen No. #7

Damos clic en **Siguiente**

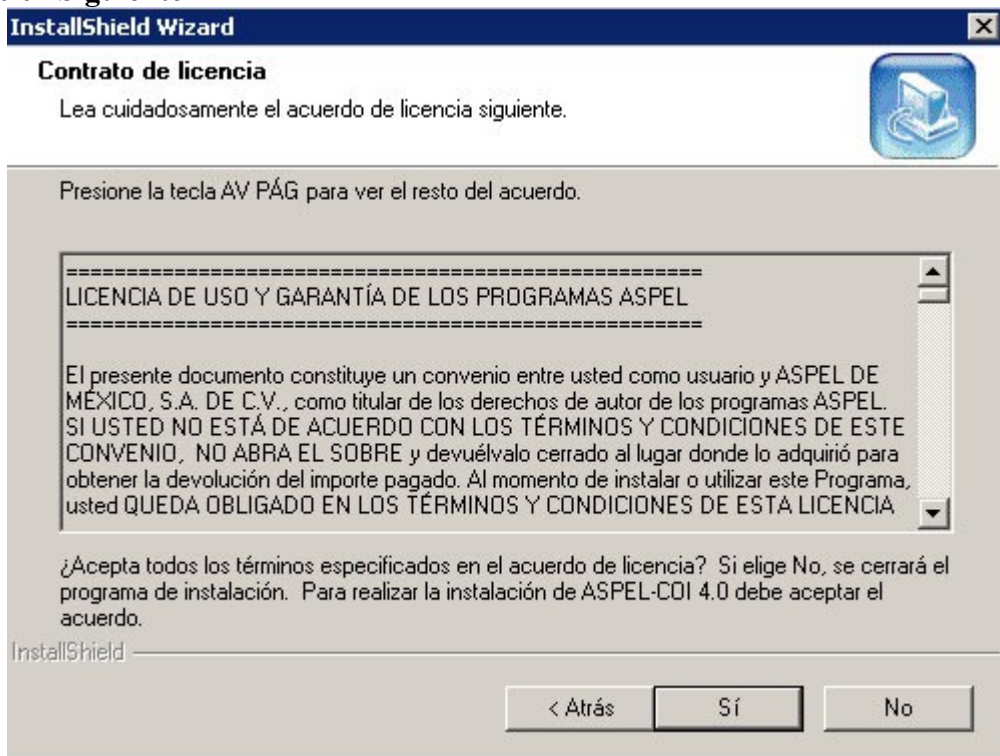


Imagen No. #8

Nos apareció el contrato de licencia de uso, después de leer damos clic en **Sí**.

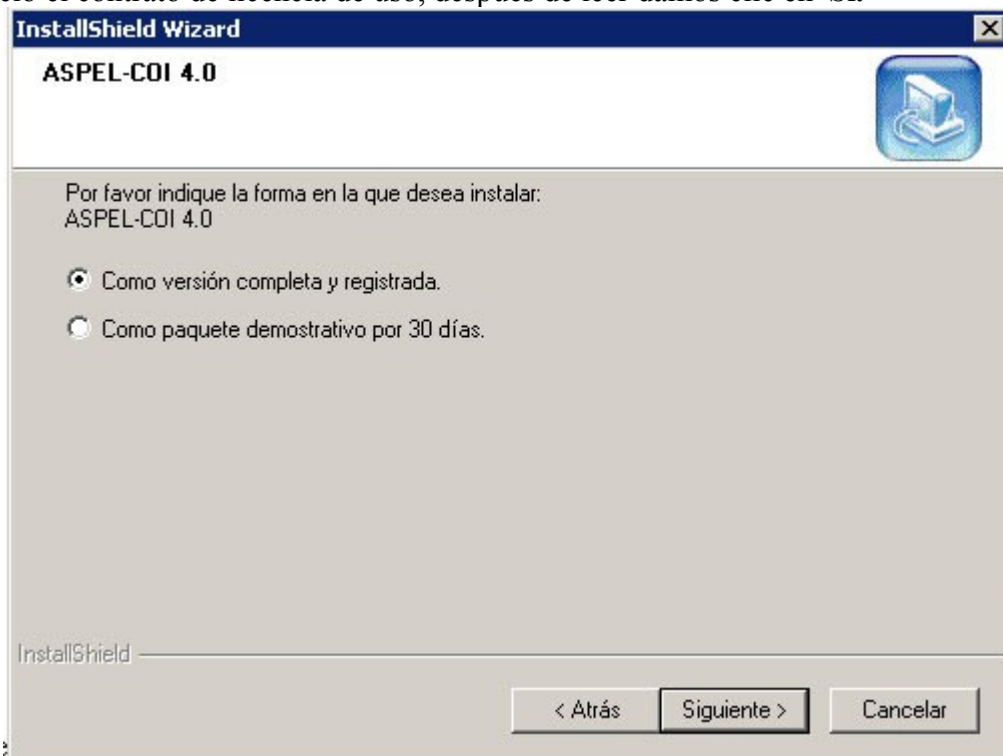


Imagen No. #9

En la tercera pantalla nos pregunta si queremos la versión completa o la version de prueba por 30, en nuestro caso elegimos **Como versión completa y registrada**. Aunque ya esta seleccionada de inicio, entonses ya solo queda dar clic en **Siguiente**.

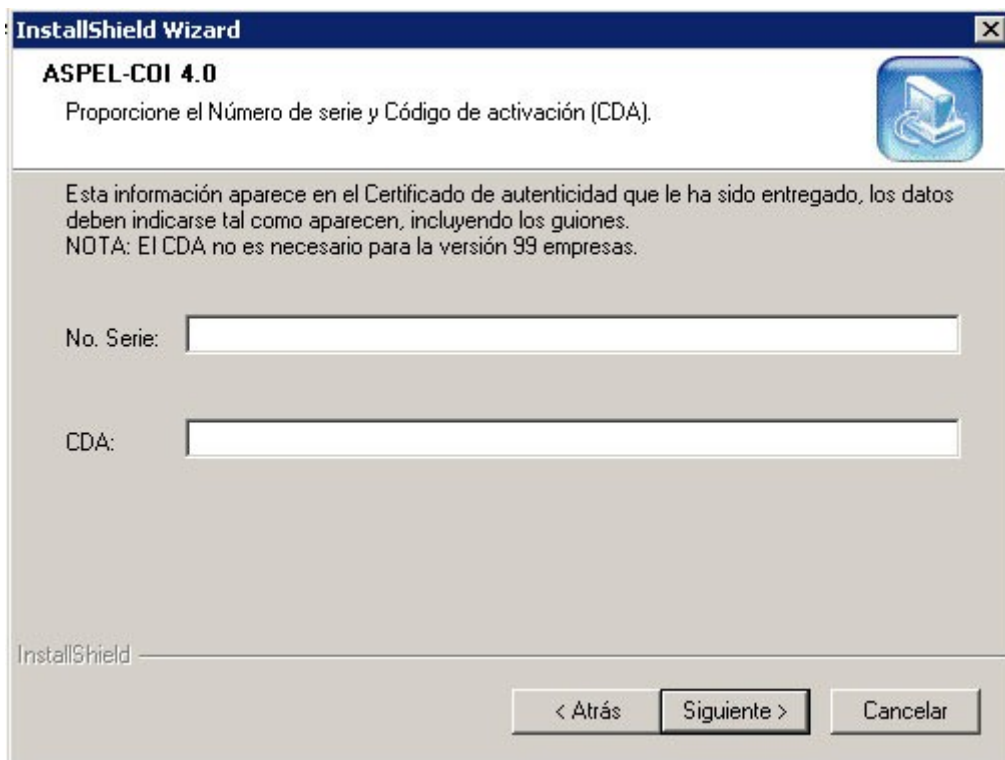


Imagen No. #10

Ahora nos pide el No. de Serie y el CDA, después de ingresarlos y dar clic en siguiente, nos aparecen 3 opciones.



Imagen No. #11

La primera es para una instalación estandar, la segunda para elegir por modulos lo que se quiere instalar, y la tercera es para funcionar como tipo cliente-servidor.

Seleccionaremos la primera por su sencillas.

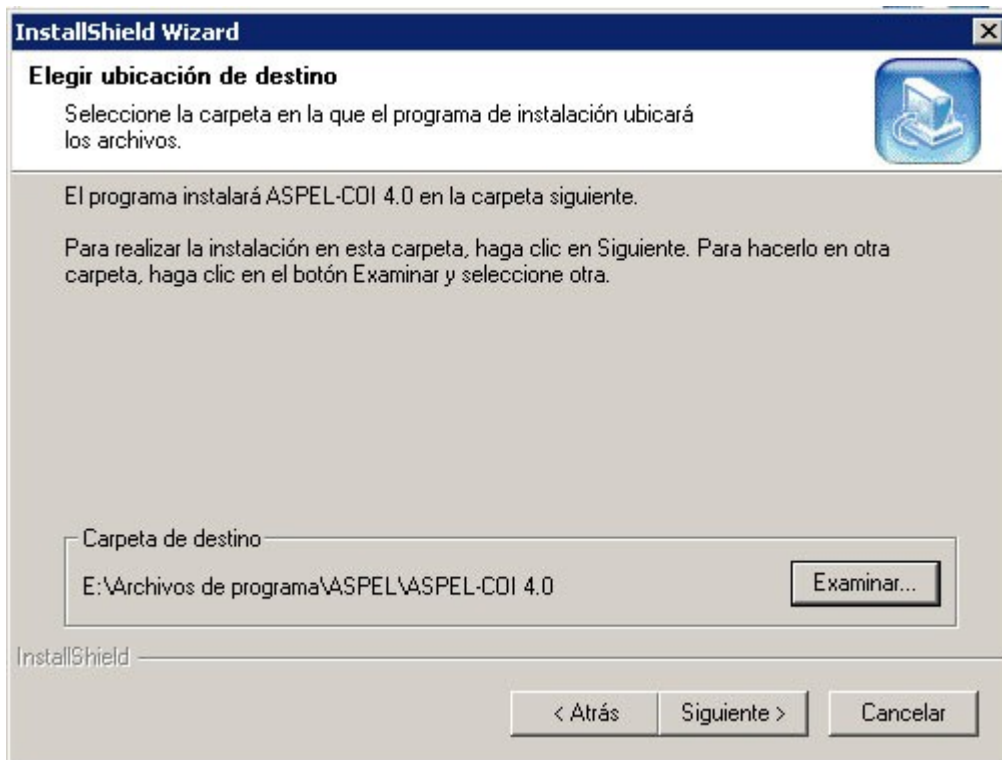


Imagen No. #12

En este paso se confirma la carpeta destino de instalación, pero nosotros la cambiaremos a nuestra carpeta que creamos en la unidad del sistema, en este caso E:\ASPEL

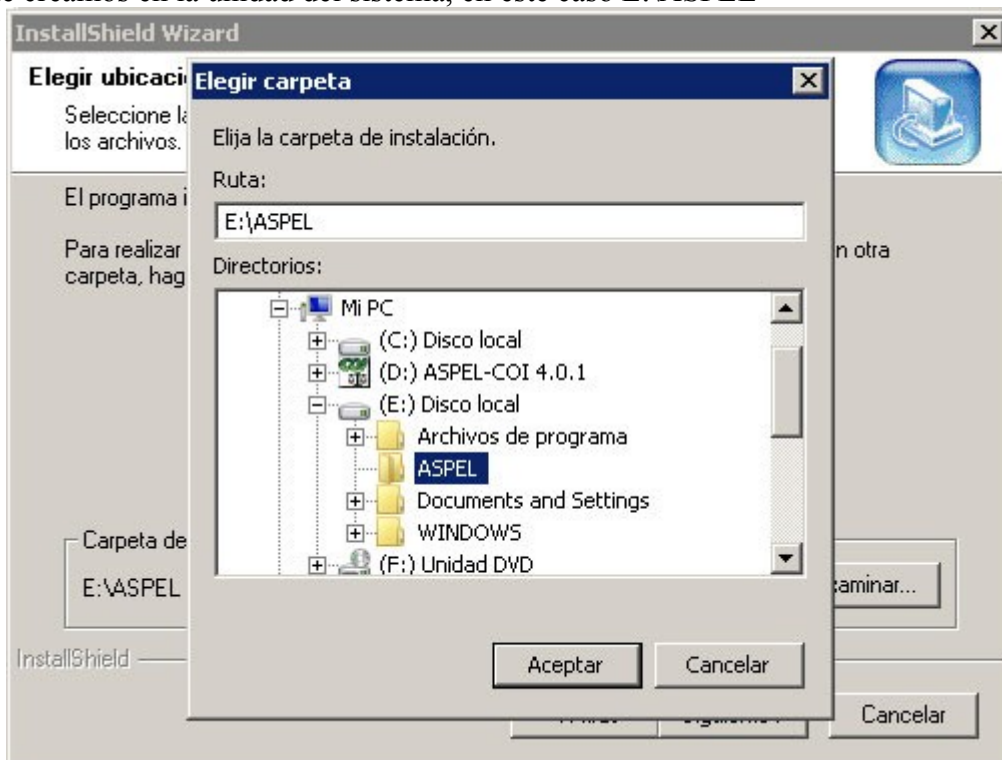


Imagen No. #13

Presionamos Aceptar y luego Siguiente>

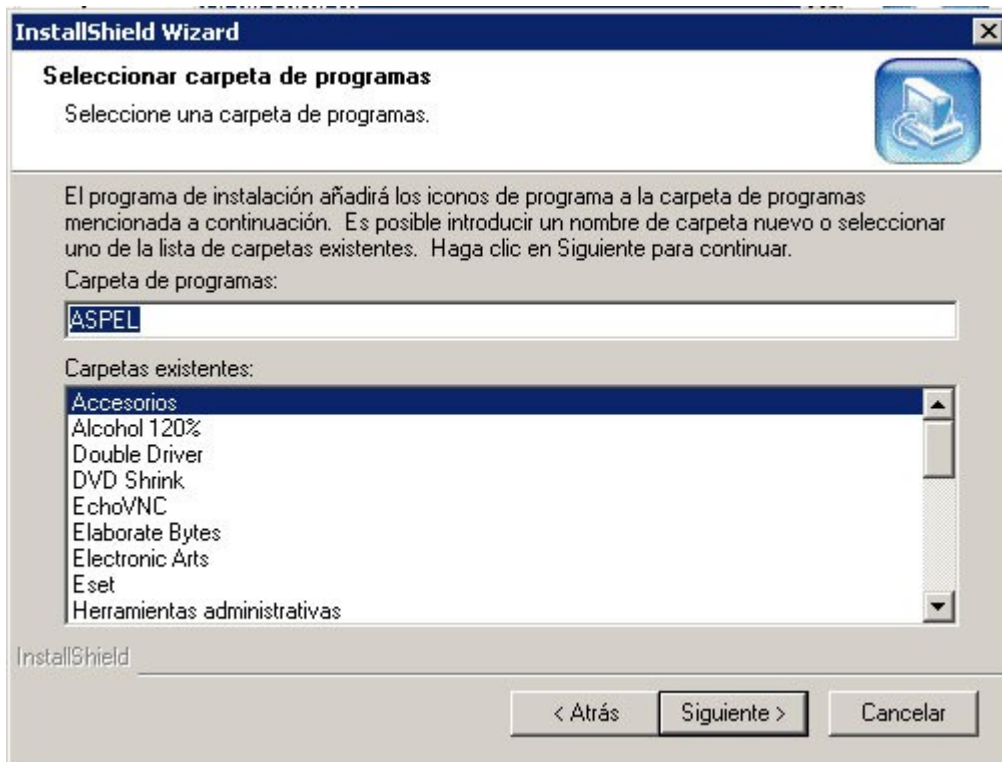


Imagen No. #14

En este paso solo es necesario confirmar el nombre con el que se va a instalar el programa en nuestra computadora, por medio de ese lo podremos encontrar facilmente en un futuro cuando querramos desinstalarlo. En conclusión dar clic en siguiente.

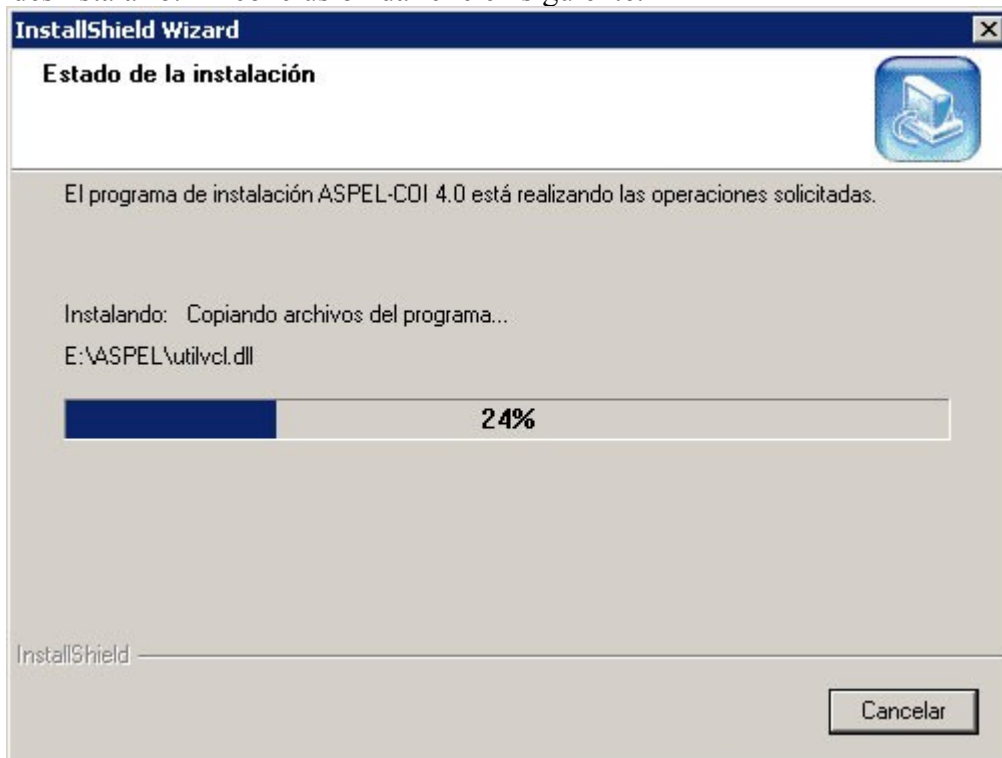


Imagen No. #15

Empezará a instalarse, solo es cuestión de esperar unos segundos o minutos dependiendo del computador.

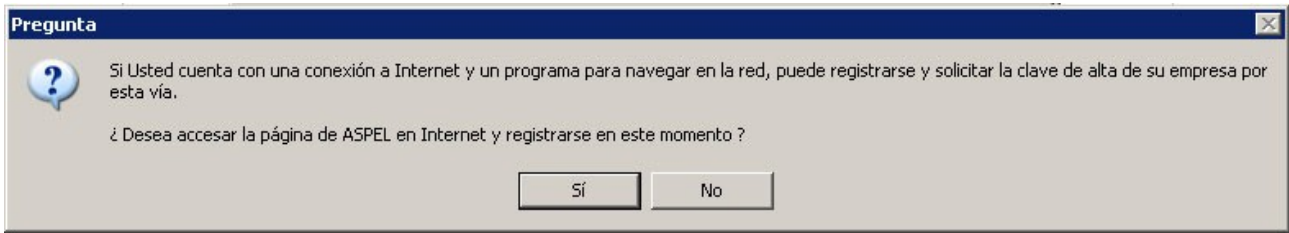


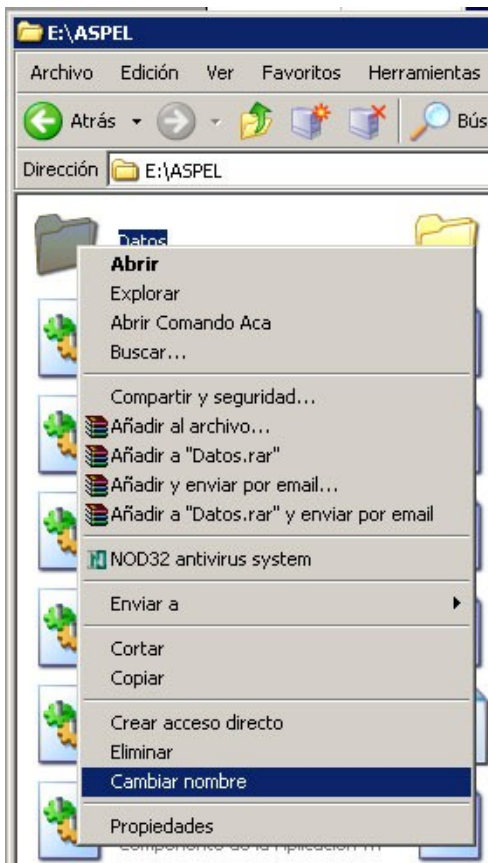
Imagen No. #16

Nos aparece una ventana preguntandonos si queremos registrar el producto, por comodidad y velocidad no lo hacemos en este momento y damos clic en No.



Imagen No. #17

Por fin la ultima ventana de instalación. Deseleccionamos las dos opciones y damos clic en Finalizar, ya que debemos cambiar el nombre a una carpeta llamada **Datos** que está en **E:/ASPEL/**, le damos clic derecho y cambiar nombre, le ponemos el que queramos.



Ahora ya podemos ejecutar COI para eso damos clic en **Inicio->Todos los Programas->ASPEL->ASPEL-COI 4.0**
->COI 4.0

Aparece ahora un mensaje de bienvenida como este.

Le damos clic en cerrar, y se nos abrirá otra ventana preguntandonos si queremos usar un asistente de creación de empresas, en nuestro caso le damos en **No**.



Imagen No. #19



Imagen No. #20

En esta ventana en lugar de poner clave de acceso le damos al boton **F8** de nuestro teclado, con eso pasaremos a la siguiente ventana.

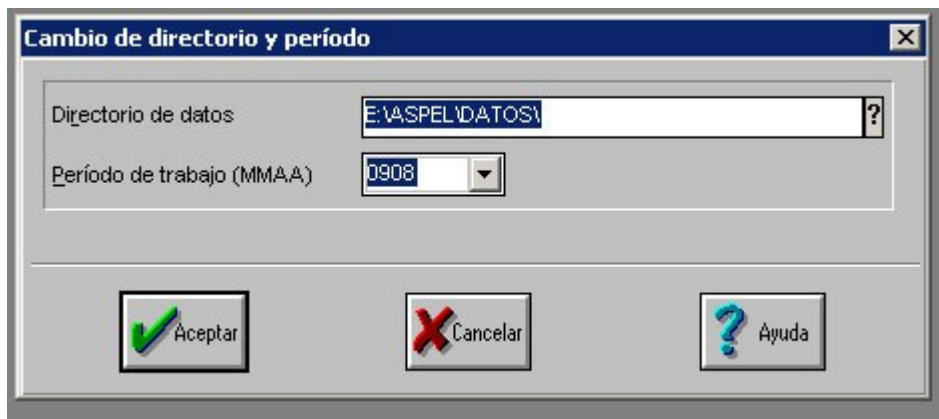


Imagen No. #21

Aquí nos aparece la carpeta de trabajo, pero recordemos que fué la que renombramos, por lo tanto debemos modificarle donde dice datos y escribir el nombre que le hallamos puesto, o tambien podemos dar clic en el simbolo de interrogación a la derecha para seleccionarlo manualmente. Despues de eso damos clic en **Aceptar**. Y ya podemos empezar a trabajar en **ASPEL-COI**.

Desinstalación del Software COI de ASPEL

Es sumamente sencillo desinstalar COI de la computadora, incluso hay varias formas, la mas sencilla es seguir la ruta de la carpeta desde el menú de inicio, lo cual sería:

Inicio->Todos los programas->ASPEL->ASPEL-COI 4.0->Desinstalar

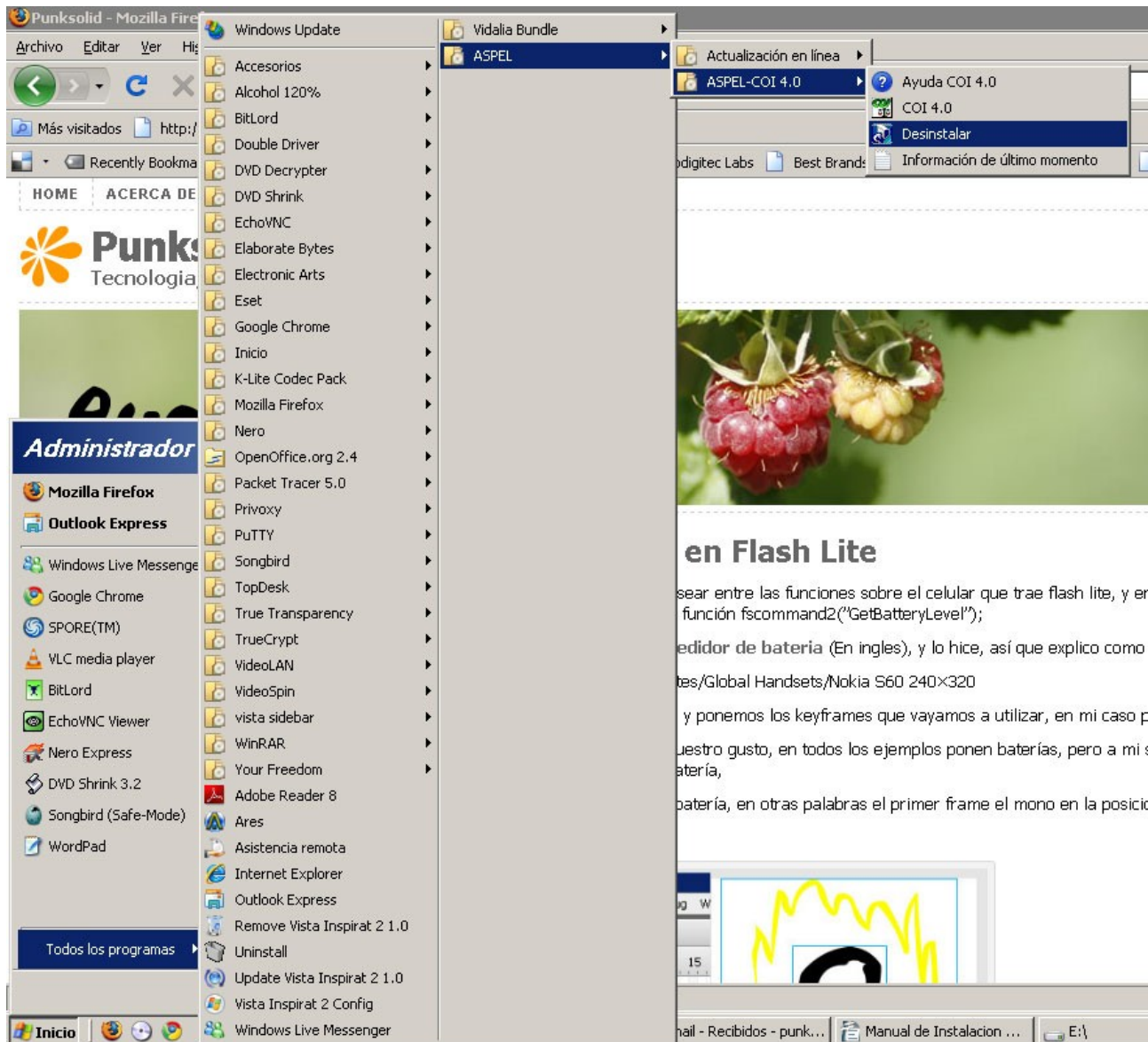


Imagen No. #1

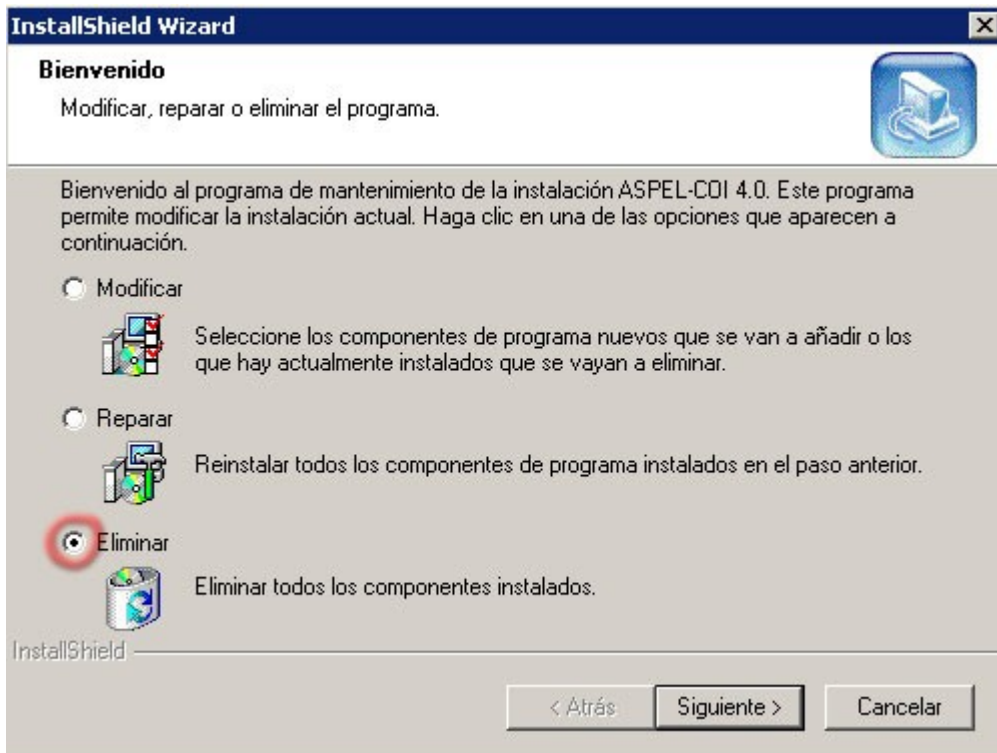


Imagen No. #2

Despues debemos de seleccionar la opción **Eliminar** y despues dar clic en **Siguiete >**

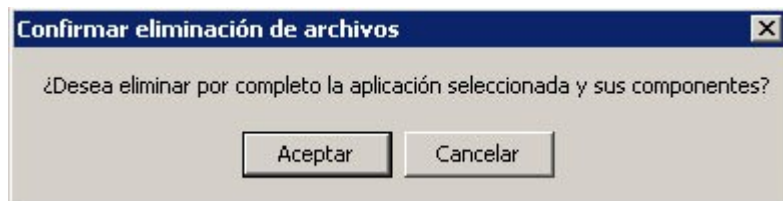


Imagen No. #3

Nos aparece una confirmación y damos clic en **Aceptar**



Imagen No. #4

Esta pantalla es la ultima que nos aparecerá en caso de éxito. Pero no termina ahí tenemos que eliminar la carpeta ASPEL que creamos al instalar, para ello vamos a **Mi Pc/E:/** y ahí damos clic derecho a la carpeta aspel y en el menú desplegable damos clic en **Eliminar**.

Ahora si ya está desinstalado el software ASPEL-COI 4.0

El otro metodo es por medio del **Panel de Control** luego en **Agregar o Quitar Programas** y Seleccionamos el software de ASPEL



Imagen No. #5

Y a partir de ahí los pasos son los mismos que el otro método de desinstalación, desde la imagen número #2 se continúa.

Elaborado por: LSC. José Manuel Palazuelos Camacho

Matricula:0540443

Sitio Oficial ASPEL: <http://www.aspel.com/>